

Mercedes-Benz Sprinter II Pritsche DHL Lieferwagen CDI



Preis: 12.690,- €

Rate :

| | |
|-----------------|-------------------|
| Zustand: | Gebrauchtfahrzeug |
| Karosserie: | Koffer |
| Leistung: | 70 kW (95 PS) |
| Kraftstoff: | Diesel |
| Getriebe: | Automatik |
| Kilometerstand: | 114500 |
| Vorbesitzer: | 1 |
| Außenfarbe: | Gelb |
| Polsterung: | Stoff |
| Türen: | 4 |
| Erstzulassung: | 06 . 2011 |

Sehr geehrter Kunde,

vielen Dank für Ihr Interesse an unserem Fahrzeug. Dieses Angebot ist freibleibend und unverbindlich. Irrtümer und Zwischenverkauf bleiben unserem Hause vorbehalten. Gerne nehmen wir Ihren Gebrauchten auch in Zahlung. Zu einer Testfahrt sind Sie nach kurzer Terminabsprache herzlich eingeladen.

Mit freundlichen Grüßen

Autohaus Kaufmann GmbH - Spandau

Ihr Ansprechpartner

Ihr Verkaufsteam

T: 030 - 76992394

F:

M: info@renault-kaufmann.de

Fahrzeugstandort

Autohaus Kaufmann GmbH - Spandau

Seeburger Str. 68

13581 Berlin

T: 030 - 76992394

F:

Ausstattungs-Highlights

- ✔ Berganfahrassistent
- ✔ Elektr. Aussenspiegel
- ✔ Beheizbare Außenspiegel
- ✔ Elektr. Fensterheber
- ✔ Mittelarmlehne
- ✔ Zentralverriegelung
- ✔ ESP
- ✔ ABS
- ✔ Servolenkung
- ✔ Airbag
- ✔ Antriebsschlupfregelung
- ✔ Scheinwerferregulierung

Ausstattungen

✓ Assistenzsysteme

Berganfahrassistent

✓ Komfort

Elektr. Aussenspiegel

Zentralverriegelung

Elektr. Fensterheber

Servolenkung

Mittelarmlehne

Einstellbare Lenksäule

✓ Sicht

Beheizbare Außenspiegel

Scheinwerferregulierung

Colorverglasung

✓ Sicherheit

ESP

Antriebsschlupfregelung

ABS

Wegfahrsperr

Airbag

✓ Sonstiges

Katalysator

✓ Technik

Partikelfilter

Beschreibung

Getriebe Automatik - (5-Stufen), Leuchtweitenregelung, Wärmeschutzverglasung, Sitzbezug / Polsterung: Stoff Lima, Außenspiegel elektr. verstell- und heizbar, beide, Lenkrad (Lenksäule mech. verstellbar), Anfahrhilfe (Berganfahr-Assistent), Schmutzfänger vorn, Anti-Blockier-System (ABS), Servolenkung, Wegfahrsperr, Fensterheber elektrisch 2-fach, Partikelfilter, Reifen-Reparaturkit mit Kompressor, Airbag Fahrerseite, Stahlfelgen 6,5x16, Adaptives Bremslicht, Außenspiegel mit integrierter Blinkleuchte, Beifahrersitz mit Armlehne, Bremsassistent, Bremssystem mit ABS+ASR, Dachverkleidung im Fahrerhaus, Elektron. Stabilitäts-Programm (ESP), Fahrersitz mit Armlehne, Handschuhfach abschließbar, Karosserie/Aufbau: Pritsche, Motor 2,1 Ltr. - 70 kW CDI, Radiovorbereitung, Stabilisator hinten, Stabilisator vorn verstärkt, Vlies-Batterie 95 Ah, ZV mit Fernbedienung

Autohaus Kaufmann GmbH - Spandau

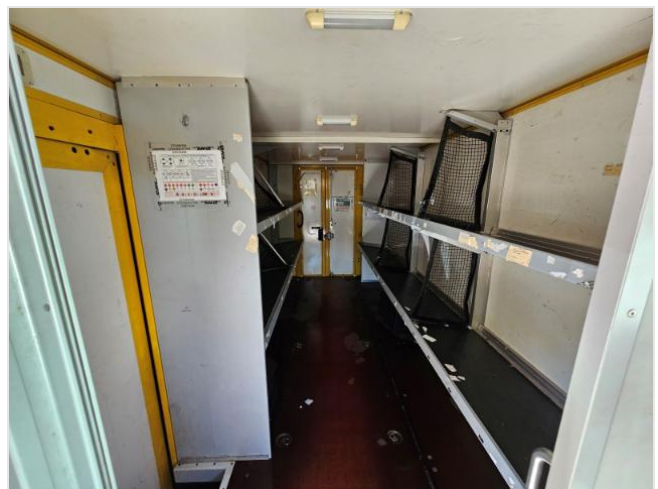
Angebotsnummer: 413
Ausdruck vom: 18.06.2024

Weitere Fahrzeugbilder



Autohaus Kaufmann GmbH - Spandau

Angebotsnummer: 413
Ausdruck vom: 18.06.2024



Autohaus Kaufmann GmbH - Spandau

Angebotsnummer: 413
Ausdruck vom: 18.06.2024

